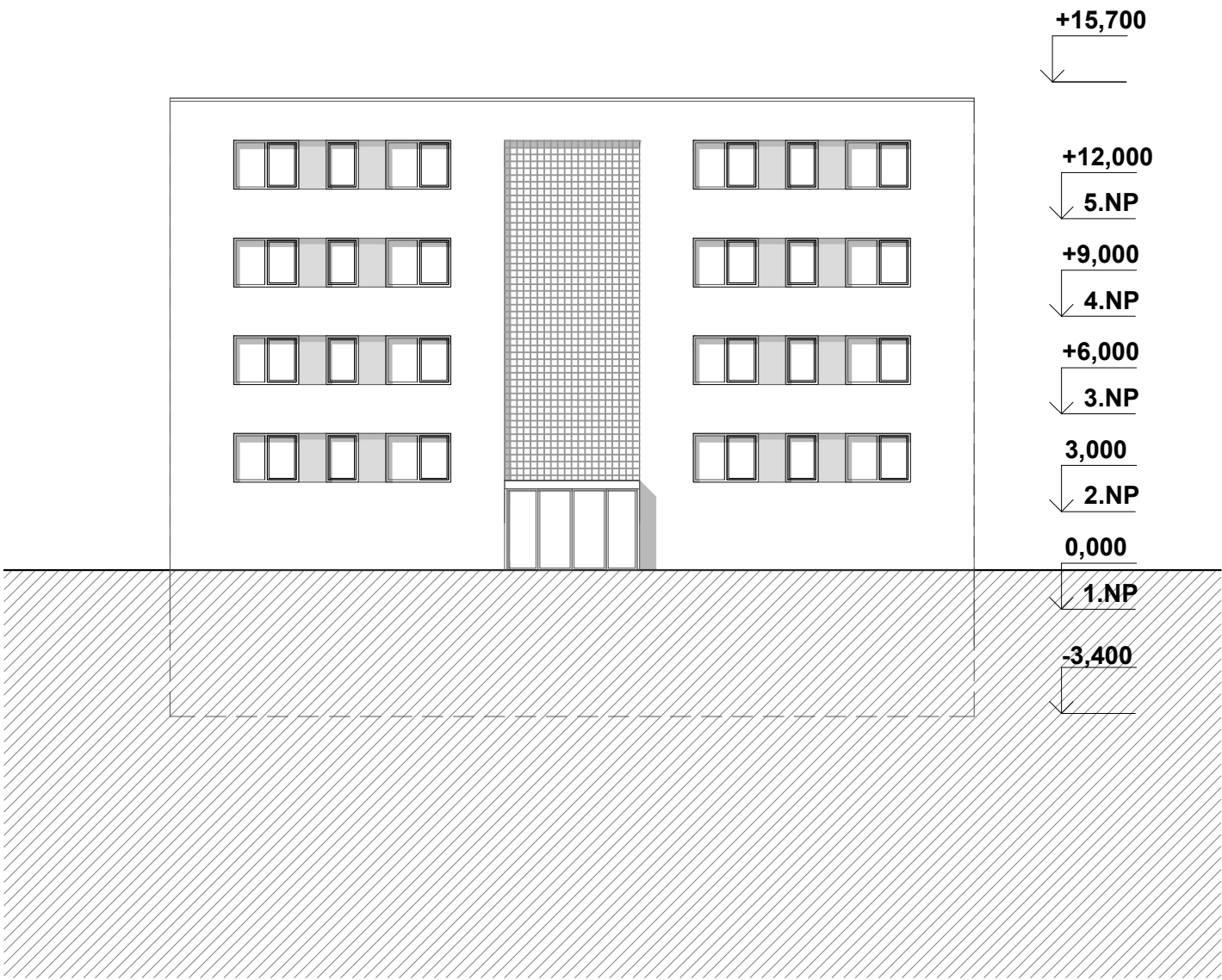
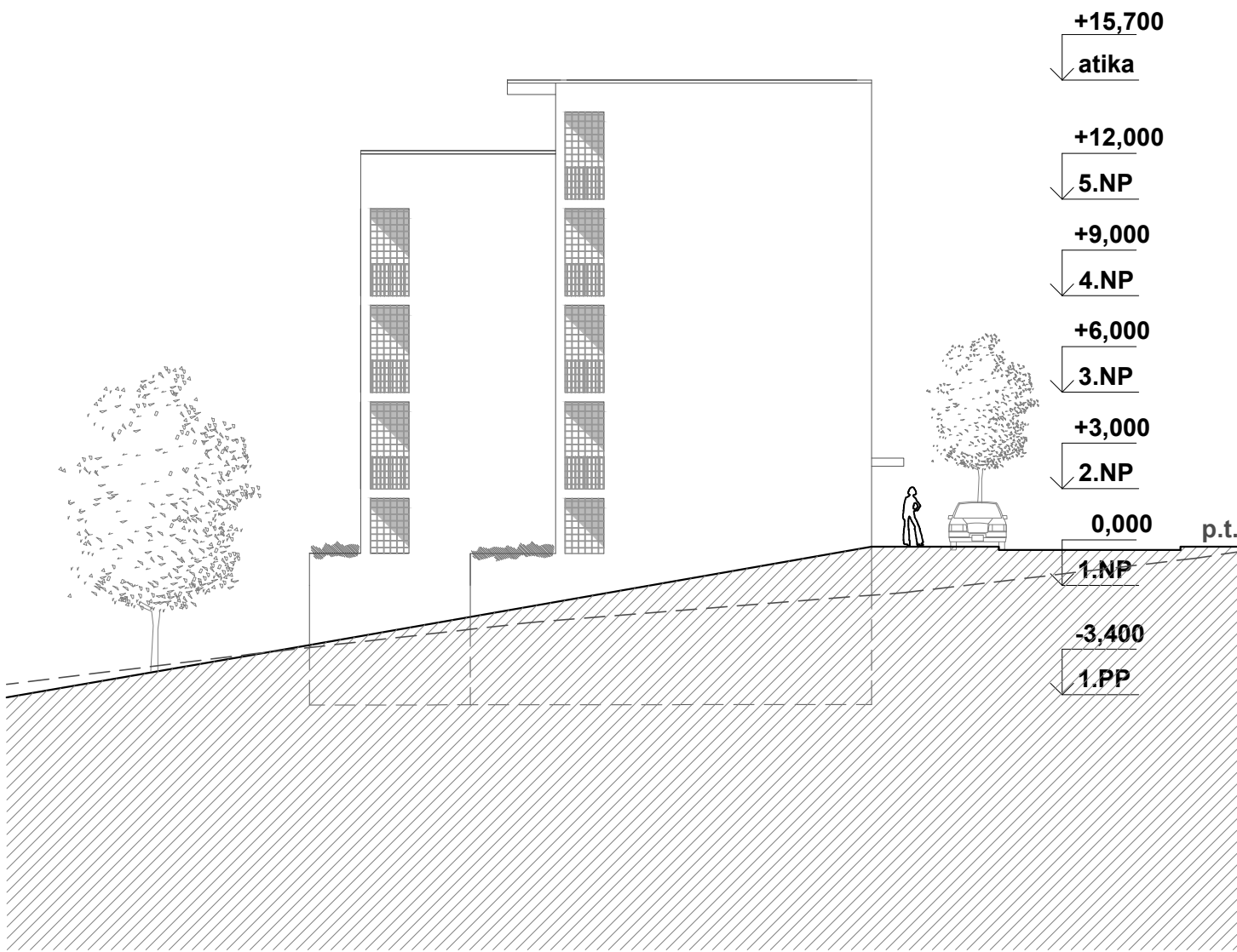


POHLED ULIČNÍ -SEVEROZÁPADNÍ



POHLED BOČNÍ-JIHOZÁPADNÍ



PROJEKTANT :

ATELIÉR ZLÁMAL
VÍDEŇSKÁ 13, 639 00 BRNO
TEL. : 54321 0571, E-mail: atelier@atelier-zs.cz
ING. ARCH. TOMÁŠ ZLÁMAL

OBJEDNATEL: STATUTÁRNÍ MĚSTO BRNO

PROJEKT : OBJEMOVÁ STUDIE LOKALITY KAMENNÝ VRCH II, 1. ETAPA

OBSAH : BYTOVÝ DŮM A1; POHLEDY

MÍSTO : NOVÝ LÍSKOVEC, BRNO

ÚČEL : URBANISMUS, NÁVRH STAVEB

DATUM : 09/2020

MĚŘÍTKO: 1:200

VÝKR. ČÍSLO : A1.04